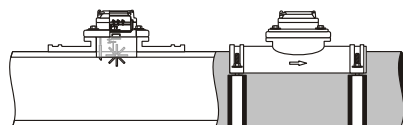


Седельные счетчики / Saddle Water Meters / Contadores de Silleta / Compteurs à Selle

Код	Ø		L mm	Qn		Евро
	mm	дюйм		m³/h	l/s	
COITWSE0DN150F	150	6"	230	150.0	41.7	
COITWSEDN200F	200	8"	250	250.0	69.4	
COITWSEDN250F	250	10"	265	400.0	111.1	
COITWSEDN300F	300	12"	310	600.0	167.1	



TW-SE

Счетчики Вольтмана / Woltmann Water Meters / Contadores Woltmann / Compteurs Woltmann

Код	Ø		L mm	Qn		Евро
	mm	Дюйм		m³/h	l/s	
COIAW00DN050F	50	2"	200	15.0	4.2	
COIAW00DN065F	65	2½"	200	25.0	7.0	
COIAW00DN080F	80	3"	225	40.0	11.1	
COIAW00DN100F	100	4"	250	60.0	16.7	
COIAW00DN125F	125	5"	250	100.0	27.8	
COIAW00DN150F	150	6"	300	150.0	41.7	
COIAW00DN200F	200	8"	350	250.0	69.4	
COIAW00DN250F	250	10"	450	400.0	111.1	
COIAW00DN300F	300	12"	500	600.0	166.7	
COIAW00DN400F	400	16"	500	1.000.0	277.8	
COIAW00DN500F	500	20"	500	1.500.0	416.7	



AW + EMT Эмиттер / Reed / Emisor / Émetteur Евро



AW

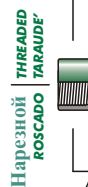


Стандарт ISO PN16
Дополнительно ISO PN10
ANSI 150

Многоструйные счетчики / Multijet Water Meters / Contadores de Chorro Multiple / Compteurs à Jet Multiple

Мокрый Циферблат / Wet dial / Esfera humeda / Cadran noyé

Код	Ø		L mm	Qn		Евро
	mm	Дюйм		m³/h	l/s	
COIMWA001/2"M	15	1/2"	145	1.50	0.41	
COIMWA003/4"M	20	3/4"	160	2.50	0.69	
COIMWA00001"M	25	1"	260	3.50	0.97	
COIMWA01"1/4M	32	1"1/4"	260	6.00	1.67	
COIMWA01"1/2M	40	1"1/2"	300	10.0	2.78	
COIMWA00002"M	50	2"	300	15.0	4.17	

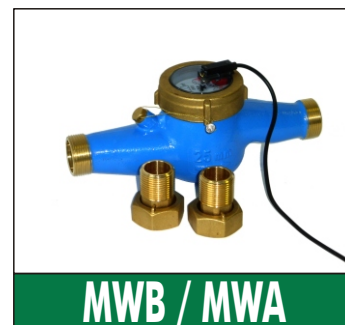


Сухой Циферблат / Dry dial / Esfera seca / Cadran sec

Код	Ø		L mm	Qn		Евро
	mm	Дюйм		m³/h	l/s	
COIMWB001/2"M	15	1/2"	145	1.50	0.41	
COIMWB003/4"M	20	3/4"	160	2.50	0.69	
COIMWB00001"M	25	1"	260	3.50	0.97	
COIMWB01"1/4M	32	1"1/4"	260	6.00	1.67	
COIMWB01"1/2M	40	1"1/2"	300	10.0	2.78	
COIMWB00002"M	50	2"	300	15.0	4.17	



MWB/A + EMT Эмиттер / Reed / Emisor / Émetteur Евро



MWB / MWA



Стандарт BSP
Дополнительно NPT

Одноструйные Счетчики / Single Jet Water Meters / Contadores de Chorro Unico / Compteurs à Jet Unique

Мокрый Циферблат / Wet dial / Esfera humeda / Cadran noyé

Код	Ø		L mm	Qn		Евро
	mm	Дюйм		m³/h	l/s	
COISWA001/2"M	15	1/2"	110	1.50	0.41	
COISWA003/4"M	20	3/4"	130	2.50	0.69	



Сухой Циферблат / Dry dial / Esfera seca / Cadran sec

Код	Ø		L mm	Qn		Евро
	mm	Дюйм		m³/h	l/s	
COISWA001/2"M	15	1/2"	110	1.50	0.41	
COISWA003/4"M	20	3/4"	130	2.50	0.69	



SWB/A + EMT Эмиттер / Reed / Emisor / Émetteur Евро



SWB / SWA



Стандарт BSP
Дополнительно NPT