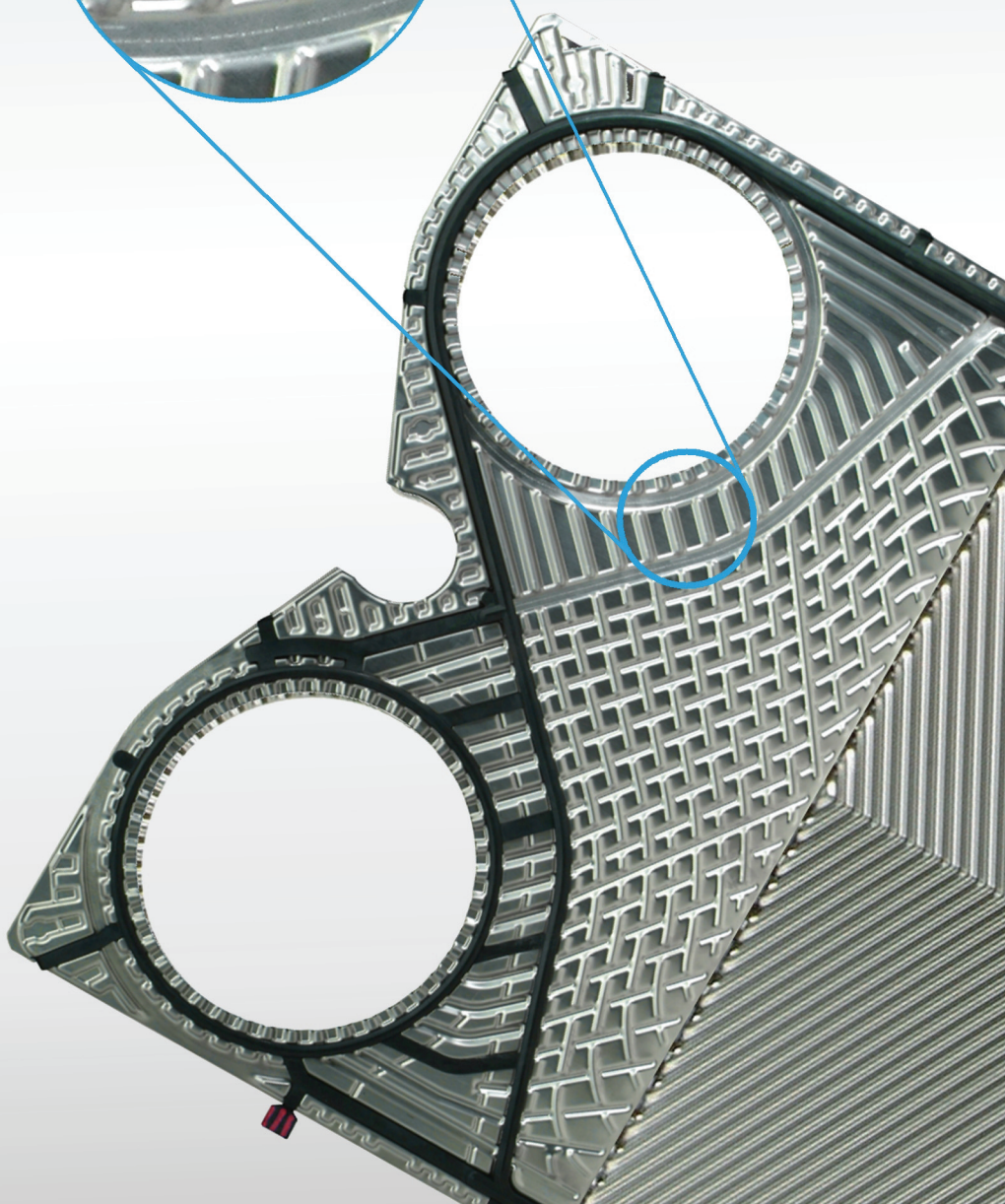
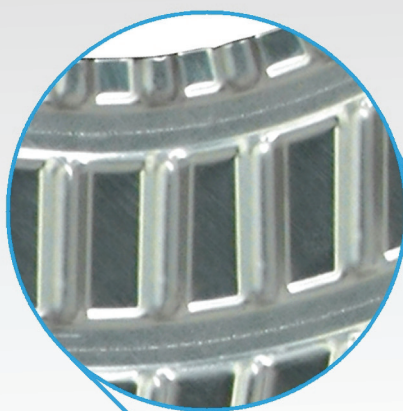


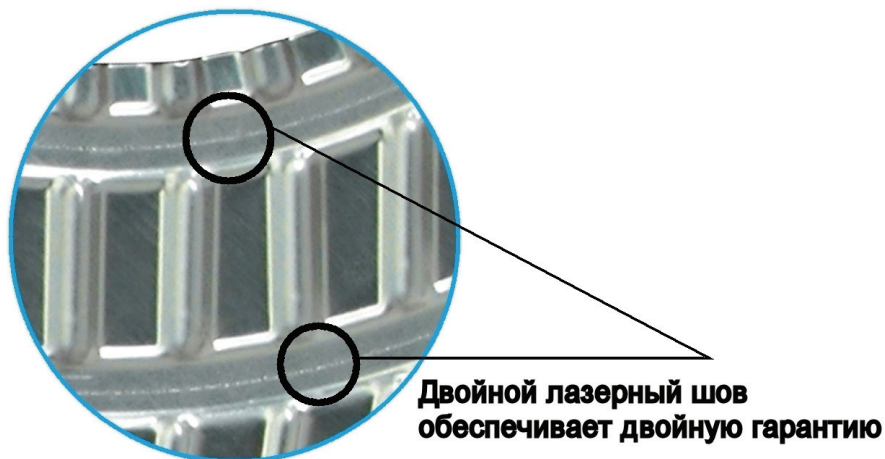
Schmidt



SIGMADUAL
Модульные
пластинчатые
теплообменники

API Heat Transfer
PERFORMANCE IS EVERYTHING

SIGMADUAL



- Новоразработанная серия **SIGMADUAL**. Сварной модуль представляет собой две теплообменные пластины, сваренные между собой на лазерной установке в один газоплотный пакет. Особенно пригодны для работы с агрессивными средами.
- Только две кольцевые прокладки обеспечивают переход от одного модуля к другому и контактируют с агрессивной средой.
- Для уплотнения каналов с менее агрессивной средой возможно использование обычных эластомеров, которые выбираются для каждого конкретного случая.
- Двойной лазерный шов вокруг распределительных портов обеспечивает двойную гарантию от протечек.
- Модульная конструкция обеспечивает высокую гибкость. Модульный пластинчатый теплообменник **SIGMADUAL** можно оптимально адаптировать к изменениям параметров и мощности, заменяя или последовательно встраивая новые модули.
- Модульный теплообменник пригоден для работы во всех областях применения, а также в хладоснабжении и в химической промышленности.
- Изготовление модульных пластинчатых теплообменников возможно из всех ходовых материалов.
- Возможно изготовление пластинчатых теплообменников **SIGMADUAL** в соотв. с PED, а также в соотв. с ASME Sec. VIII Div. 1 UG-11(c).
- Возможны следующие размеры пластин:

	УП	Макс. рабочее давление			Расчетная температура	
		Нержавею щая сталь	сплав на основе никеля	сплав на основе титана	мин.	макс.
	[-]	[Бар]	[Бар]	[Бар]	[°C]	[°C]
SIGMADUAL M 25	DN100	30	28	25	-30	200
SIGMADUAL M 35	DN100	30	28	25	-30	200
SIGMADUAL M106	DN200	30	28	25	-30	200
SIGMADUAL M136	DN200	30	28	25	-30	200
SIGMADUAL M156	DN350	30	28	25	-30	200
SIGMADUAL M229	DN350	30	28	25	-30	200