

## Электрические характеристики центробежных систем фирмы Getech

Фирма Getech srl может гордиться: проектирование, монтаж, кабельная проводка и содействие внутри фирмы при помощи специализированного персонала. Технология, используемая для осуществления автоматизации, является самой передовой на рынке.

В качестве стандарта, фирма Getech srl использует технологию связи, основанную на ethernet, которая позволяет осуществлять архитектуру, динамичную и соответствующую любому требованию. Использование такого распространенного стандарта сети может позволить фирме Getech srl поставлять системы телесодействия, экономичные и быстрые; ethernet может также гарантировать легкую интеграцию в уже существующие системы контроля SCADA в конечной установке. Используемые протоколы ethernet - это profinet и modbus TCP.

Основной двигатель decanter управляется через инвертор, обеспечивая плавный пуск и модуляцию скорости барабана. Все инверторы управляются при помощи полевой шины, обеспечивая обмен информацией между блоком управления PLC и приводом, такой, как: потребление тока, количество оборотов двигателя, напряжение питания и т.д.

Где требуется поставка динамичных жидкостных насосов, применяются инверторы и измерители, соответствующие функции. Фирма Getech srl способна осуществлять децентрализованные системы насосов с инвертором, избегая больших габаритных размеров на основном электрическом щите.

По автоматизации фирма Getech srl использует децентрализованное управление входами/выходами, обеспечивая, чтобы аналоговые и частотные сигналы проходили, по возможности, в кратчайшее время.

Фирма Getech srl применяет возможные интуитивные решения HMI (Human Machine Interface) и в состоянии поставить передовые системы, как PanelPC, где можно архивировать данные процесса и графически визуально изображать тенденции работы. Реализованные панели операторов могут быть многоязычными и поддерживать визуальное изображение документов PDF (например, электрическая схема).

По автоматизации, как PLC и HMI, фирма Getech srl использует в качестве партнера фирму Siemens; по инверторам используются устройства фирм Siemens, Lenze, Vacon, Mitsubishi и Omron.

Одной из сильных сторон фирмы Getech srl является способность модификации продукта в соответствии с требованиями заказчика; нет недостатка в клиентах, которые запросили системы с PLC, HMI и инверторы таких марок, как Schneider, A&B, EATON и OMRON.

По всем вопросам обращайтесь в наш офис ООО "ТИ-Системс":

Тел/факс: (495) 7774788, 5007154,55, 65, 7489626, 7489127, 28, 29

Эл. почта: [info@tisys.ru](mailto:info@tisys.ru) Интернет: [www.tisys.ru](http://www.tisys.ru) [www.tisys.kz](http://www.tisys.kz) [www.tisys.by](http://www.tisys.by) [www.tesec.ru](http://www.tesec.ru)

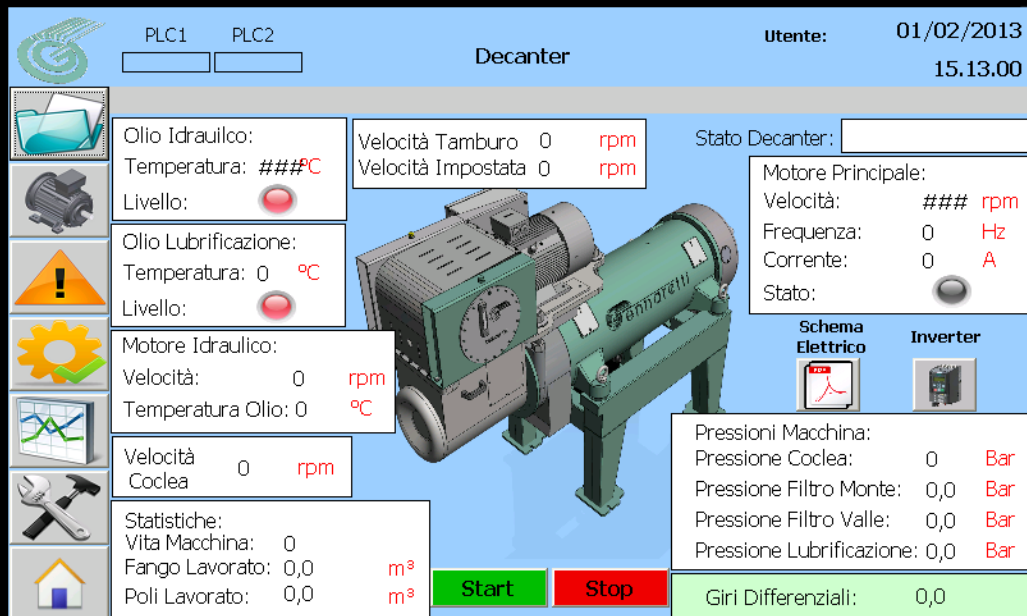


Рисунок 1 TP900 Siemens Confort

Siemens - 0398H\_DUO\_503V-600

Totally Integrated Automation PORT

Progetto: Modifica Visualizza Messaggi Online Strumenti Tool Finestra ?

Salva progetto

Collega online Interrompi collegamento online

0398H\_DUO\_503V-600 Dispositivi & Reti

Dispositivi & Reti

Navigation del progetto

Collega in rete Collegamenti Collegamento HMI Relazioni

Vista topologica Vista di rete Vista dispositivi

Catalogo hardware

Opzioni

Catalogo

Filter

PLC

HMI

Sistemi PC

Azionamenti e starter

Componenti di rete

Rileva e controlla

Periferia decentrata

Apparecchiature da campo

Ulteriori apparecchiature da campo

Informazione

Dispositivo:

N° di ord.:

Versione:

Descrizione:

Dispositivi

- Count\_1 [DB50]
- Count\_2 [DB51]
- DatiMacchine [DB1]
- DatiStatistic [DB16]
- DB\_Alarm\_new [DB14]
- Maintenance [DB5]
- ParametriAggiuntivi [DB4]
- PLC<=>OP [DB2]
- Blocchi di sistema
- Oggetti tecnologici
- Sorgenti esterne
- Variabili PLC
- Tipi di dati PLC
- Tabella di controllo e di forzamento
- Informazioni sul programma
- Elenchi di testi
- Unità locali
- Periferia decentrata
- PLC\_Poli [CPU 1214C-DIP00M]
- HMI\_Decanter [TP900 Comfort]
- Configurazione dispositivi
- Online & Diagnostica
- Impostazioni Runtime
- Pagine
- Gestione pagine
- Variabili HMI
- Collegamenti
- Segnalazioni HMI
- Ricette
- Archivi
- Script

Vista dettagli

Nome

PLC\_Decanter CPU 1214C PLC\_Decanter

PLC\_Poli CPU 1214C PLC\_Decanter

Boi\_Decanter OS3-1PROF Prof... PLC\_Decanter

HMI\_Decanter TP900 Comfort

PNIE\_1

Decanter EB4AYCER 8400 PLC\_Decanter

Poli EB4DGFCR 840... PLC\_Decanter

Fango EB4DGFCR 840... PLC\_Decanter

Vista generale di rete Collegamenti Relazioni Comunicazione IO

Dispositivo	Tipo	Indirizzo	nella so.	Sottorete	Sistema master/IO	Commento
Stazione SIMATIC 1200_1	Stazione SIMATIC 1200					
PLC_Decanter	CPU 1214C DIP00M					
GSD_device_1	GSD device					
Poli	EB4DGFCR 8400 motec					
GSD_device_3	GSD device					
Decanter	EB4AYCER 8400					
GSD_device_2	GSD device					

Proprietà Informazioni Diagnostica

Generale

Non sono disponibili 'Proprietà'.  
Attualmente non è possibile visualizzare le 'Proprietà'. Non è stato selezionato alcun oggetto oppure l'oggetto selezionato non ha proprietà visualizzabili.

Vista portale Vista generale Dispositivi &...

Il progetto 0398H\_DUO\_503V-600 è st...

Рисунок 2 Конфигурация сети Profinet в TIA Portal

По всем вопросам обращайтесь в наш офис ООО "ТИ-Системс":  
 Тел/факс: (495) 7774788, 5007154,55, 65, 7489626, 7489127, 28, 29  
 Эл. почта: info@tisis.ru Интернет: www.tisis.ru www.tisis.kz www.tisis.by www.tesec.ru

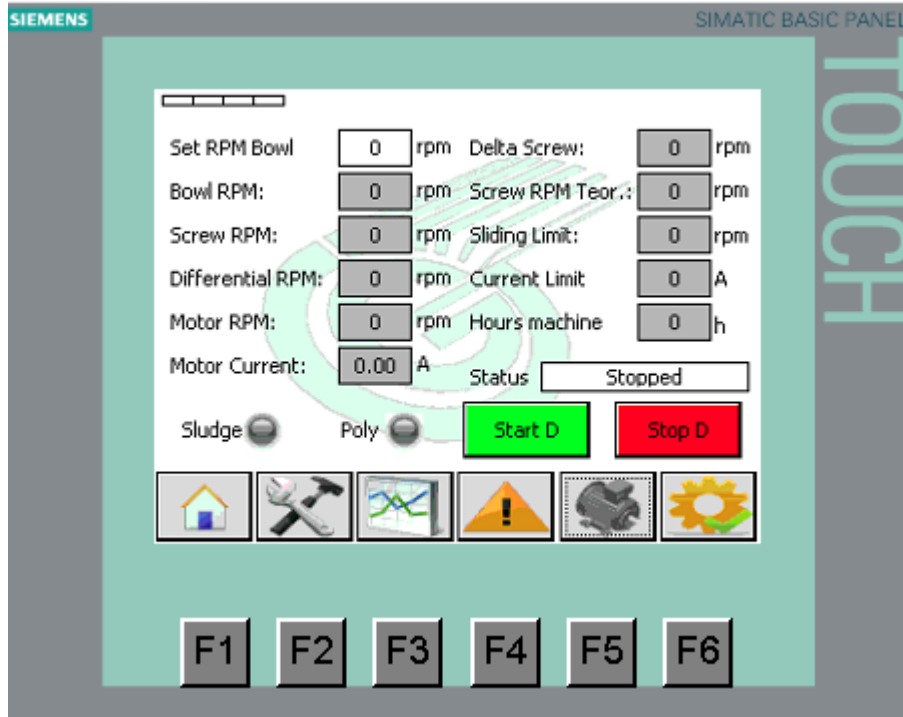


Рисунок 3 KTR600 для скида 10х